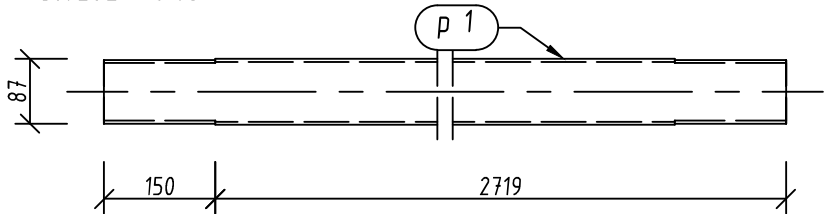
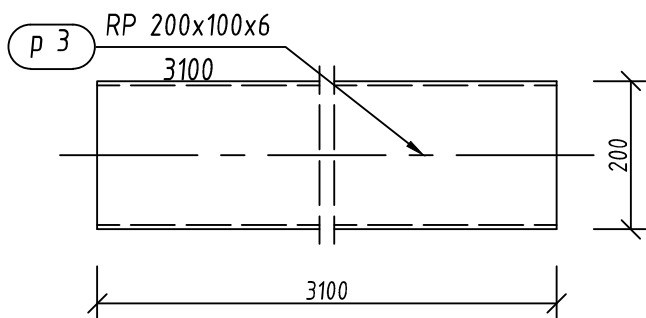


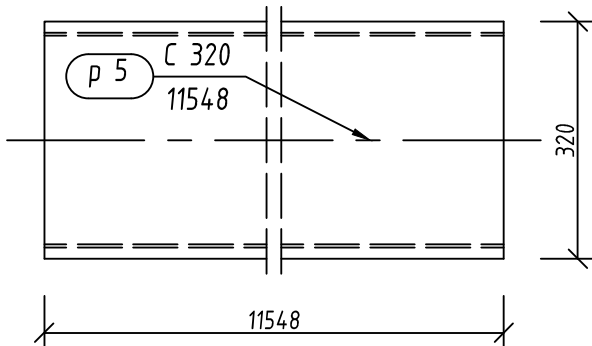
skala 1:10



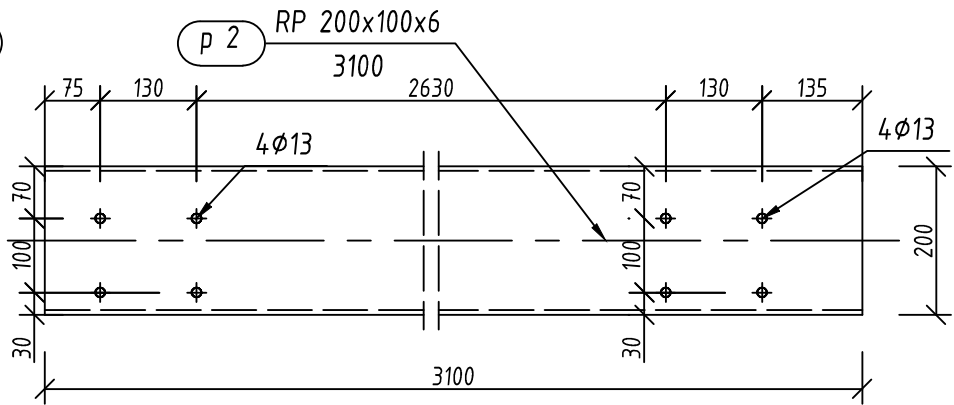
skala 1:10



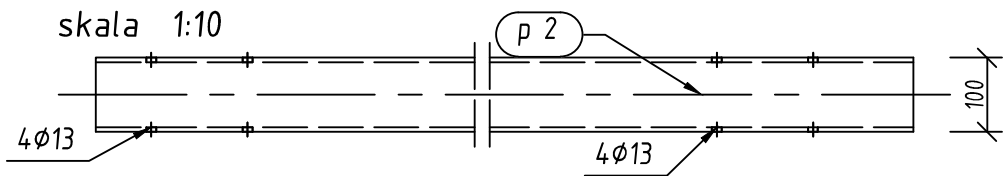
skala 1:10



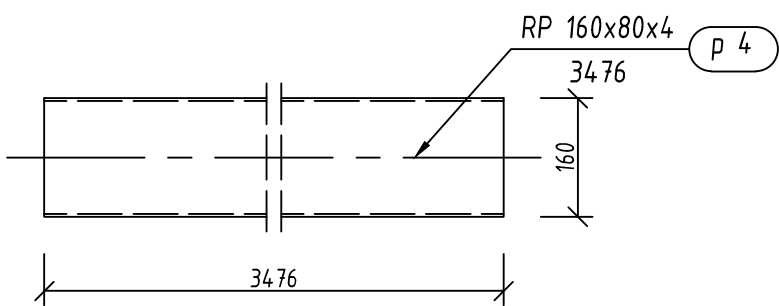
skala 1:10



skala 1:10



skala 1:10



skala 1:10

Pozycja	Przekrój	Materiał	Liczba	Długość (mm)	Masa		
					Jednostkowa (kg/m)	Elementu (kg)	Całkowita (kg)
p 1	RO 88.9x4	S 235	4	2868,86	8,380	24,04	96,16
p 2	RP 200x100x6	S 355	2	3100,00	26,800	83,08	166,16
p 3	RP 200x100x6	S 355	2	3100,00	26,800	83,08	166,16
p 4	RP 160x80x4	S 355	6	3476,00	14,400	50,05	300,33
p 5	C 320	STAL	2	11548,00	59,500	687,11	1374,21
Masa łączna elementów (kg)							2103,02
Dodatek na spoiny (kg)							42,06
Masa całkowita (kg)							2145,08

PROJEKT WYKONAWCZY DO PROJEKTU ZAMIENNEGO TERMOMODERNIZACJI BUDYNKU MIEJSKIEGO OŚRODKA SPORTU I REKREACJI W RADOMIU PRZY UL. NARUTOWICZA 9 (DZ. NR 76/15_OBR_90) – PROJEKT WZMOCNIENIA DACHU			
INWESTOR:		MIEJSKI OŚRODEK SPORTU I REKREACJI W RADOMIU SP. Z O.O. UL. NARUTOWICZA 9; 26-600 RADOM	
PROFILE			
Projektował:	MGR INŻ. PIOTR SZLEPER SLK/1727/PWOK/07		K–11
Sprawdził:	MGR INŻ. ARCH ŁUKASZ SZLEPER UPR NR 69/DOS/07		
			Data 04.2018
			1:10